

# sensIQ S

EVO COM1 - schwarz  
EAN 4007841 034979  
Art.-Nr. 034979



Infrarot-Sensor 3 x  
100°



3 Zonen skalierbar  
2-20m

2000 W

2000 W Max. (LED-  
fähig)



IP54



2 - 2000 Lux-  
Tageslichtbetrieb



5 Sek - 15 Min



Ideal 2 - 5 m

Teach

Teach mode



Energie sparen

5 years

Herstellergarantie  
steinel.de/garantie

## Funktionsbeschreibung

Die Evolution der Perfektion. Die Referenz im kompakten Design. Königlicher Nachwuchs! Der sensIQ S ist ebenso vollkommen in Form und Funktionsvielfalt wie sein großes Vorbild. Ein Anblick, den Architekten mögen. Der Design-Bewegungsmelder wurde jedoch speziell für die Wandmontage entwickelt. Da er insgesamt kompakter als der große Bruder ist, schmiegt der sensIQ S sich optimal an die Fassade und harmonisiert perfekt mit moderner, puristischer Architektur. Auch die inneren Werte sind spektakulär, denn er verfügt über die gleichen hoch intelligente Ausstattung und Einstellmöglichkeiten wie der sensIQ.

## Technische Daten

Abmessungen (L x B x H)	128 x 114 x 74 mm
Mit Bewegungsmelder	Ja
Mit Fernbedienung	Ja
Variante	COM1 - schwarz
VPE1, EAN	4007841034979
Ausführung	Bewegungsmelder
Anwendung, Ort	Außenbereich, Innenbereich
Inkl. Eckwandhalter	Ja
Montageart	Aufputz
Schutzart	IP54
Umgebungstemperatur	von -20 bis 50 °C
Werkstoff	Kunststoff
Netzanschluss	100 - 240 V / 50 - 60 Hz
Schaltausgang 1, Anzahl LED/ Leuchtstofflampen	50 stk.
Leuchtstofflampen EVG	600 W

Technologie, Sensoren	Passiv Infrarot
Montagehöhe	2 - 5 m
Montagehöhe max	5,00 m
optimale Montagehöhe	2 m
Erfassungswinkel	300 °
Öffnungswinkel	90 °
Unterkriechschutz	Ja
segmentweise Ausblendung	Ja
Elektronische Skalierbarkeit	Nein
Mechanische Skalierbarkeit	Ja
Schaltzonen	1360 Schaltzonen
Dämmerungseinstellung	2 - 1000 lx
Zeiteinstellung	5 s - 15 Min.
Grundlichtfunktion	Nein
Dämmerungseinstellung Teach	Ja
Konstantlichtregelung	Nein

# sensIQ S

EVO COM1 - schwarz  
EAN 4007841 034979  
Art.-Nr. 034979



## Technische Daten

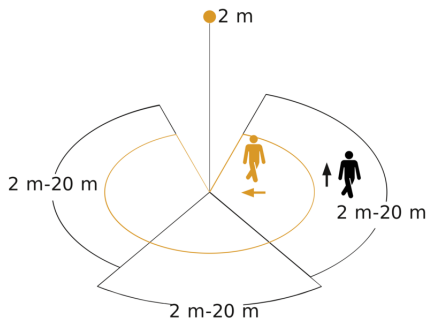
LED Lampen < 2 W	100 W
LED Lampen > 2 W < 8 W	300 W
LED Lampen > 8 W	600 W
Kapazitive Belastung in $\mu\text{F}$	176 $\mu\text{F}$

Vernetzung	Ja
Produkt Kategorie	Bewegungsmelder

# sensIQ S

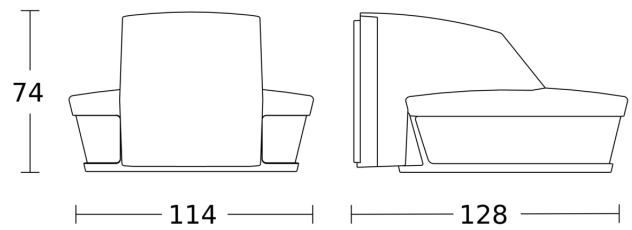
EVO COM1 - schwarz  
 EAN 4007841 034979  
 Art.-Nr. 034979

## Sensorerfassungsbereich

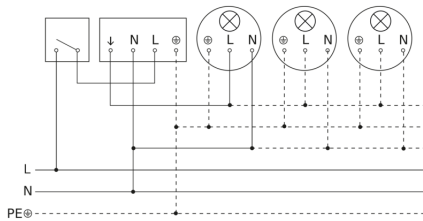


Mögliche Montagehöhe: 2,00 m - 5,00 m  
 Orange: radial  
 Schwarz: tangential  
 3 skalierbare Zonen

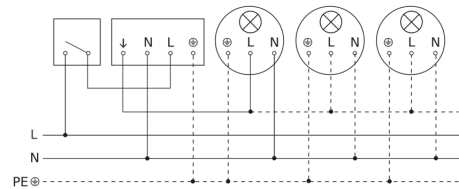
## Maßzeichnung



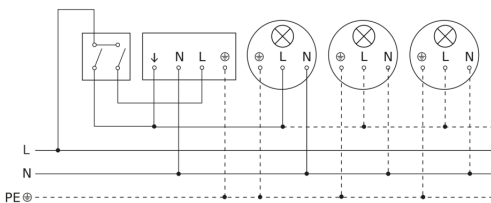
## Schaltplan Leuchte ohne vorhandenen Nullleiter



## Schaltplan Leuchte mit vorhandenem Nullleiter



## Schaltplan Anschluss über Serienschalter für Hand- und Automatik-Betrieb



## Schaltplan Anschluss über einen Wechselschalter für Dauerlicht- und Automatik-Betrieb

